

用 智 慧 投 资 未 来

创新创业项目管理服务平台 V1.0

校级管理员操作说明

北京行云尚学科技有限公司 出品

投智圈用户：

感谢您选用投智圈-创新创业项目管理服务平台 V1.0 版！

“投智圈”是一款集创新创业项目教学、辅导、比赛于一体的管理服务平台。该平台以国际领先的管理理念、创新创业教育方法及互联网开发技术设计而成，通过院校创新创业项目实践、项目孵化、赛事路演等实际应用，快速收集创新创业项目管理数据，为院校创新创业项目成长提供数据化科学管理与分析。

再次感谢您的支持与信任！我们也将持续为您提供更加丰富的云端应用，支持校内外资源对接与创新项目、创新人才的协同发展！

北京行云尚学科技有限公司

2018 年于北京

# 目录

机构管理 .....	1
1. 登录校级管理后台 .....	1
2. 设置本校组织机构 .....	2
3. 添加创新创业导师 .....	3
赛事管理 .....	5
1. 创建赛事 .....	5
2. 定义规则 .....	7
3. 报名查看 .....	9
4. 项目分组 .....	11
5. 评委邀请 .....	12
6. 项目分配 .....	13
评审管理 .....	14
1. 评审进度 .....	14
2. 评分查询 .....	15
3. 评分评语查询 .....	16
4. 项目排名 .....	17
现场互动管理 .....	18
1. 大屏抽签 .....	18
2. 大屏得分 .....	19
3. 成绩看板 .....	20

4. 排名发布 .....	21
项目质量管理 .....	22
1. 质量报表 .....	22
信息档案管理 .....	23
1. 学生信息 .....	23
2. 导师信息 .....	23
3. 评委信息 .....	23
4. 项目信息 .....	24
数据统计报告 .....	25
1. 项目地图 .....	25
2. 项目报告 .....	26

# 机构管理

## 1. 登录校级管理后台

打开浏览器访问 [https://服务器 IP 地址](https://服务器IP地址)（例：<https://192.168.189.144>），打开投智圈管理平台。点击“管理员”入口，通过已分配帐号、密码即可进入管理后台。

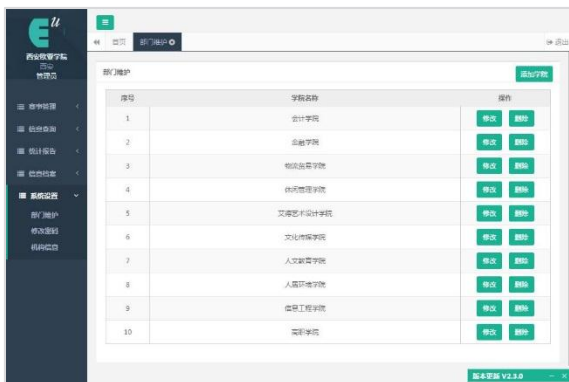


### 使用说明：

- 1) 使用 chrome 谷歌浏览器或 360 浏览器等，不支持 IE 浏览器。
- 2) 校管理员应为校级创新创业项目管理平台唯一负责人，每校仅限 1 个帐号，以确保信息安全。

## 2. 设置本校组织机构

登陆成功后，点击左侧菜单栏“系统设置-部门维护”中编辑学校各二级学院及其他组织机构。

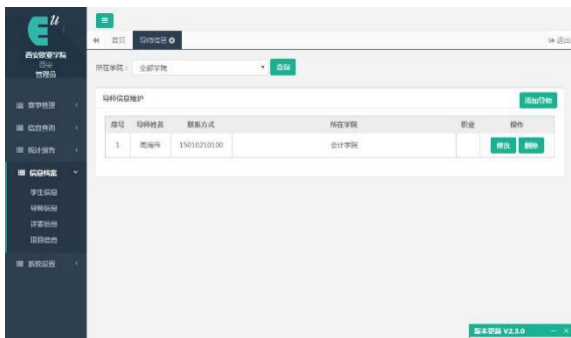


### 使用说明：

- 1) 可自行添加、修改组织部门，供学生、教师登陆选择所属部门。
- 2) 提供校管理员密码修改及院校信息个性化编辑。

### 3. 添加创新创业导师

登陆成功后，点击左侧菜单栏“信息档案-导师信息”中添加本校创新创业导师，供项目团队选择指导教师。



获得管理员授权的创新创业导师，便可通过手机号、默认密码获得教师管理员权限，通过“管理员”登录入口可进入教师管理后台。详见《教师管理员操作说明》。

#### 使用说明：

- 1) 教师管理员可通过后台组织课堂比赛、路演项目评审活动。
- 2) 教师管理员可通过帐号、密码登陆投智圈APP进行所带项目团队的在线辅导与交流。

## 创新创业项目管理服务平台权限说明表

编号	功能	功能名称	校管理员	教师管理员
1	赛事管理	创建赛事	●	●
		定义规则	●	●
		项目分组	●	●
		评委邀请	●	●
		项目报名	●	●
		项目分配	●	●
2	评审管理	查看项目	●	●
		评审进度	●	●
		项目得分	●	●
		评语查看	●	●
		项目排名	●	●
		评分打分情况	●	○
3	现场互动管理	大屏抽签	●	○
		大屏得分	●	●
		分组排名	●	○
4	项目质量管理	项目总数	●	○
		平均成绩	●	○
5	信息档案管理	学生信息	●	●
		导师信息	●	○
		评委信息	●	●
		项目信息	●	○
6	院校机构管理	部门维护	●	○
		修改密码	●	●
		机构信息	●	○
7	项目数据统计报告	项目地图	●	○
		项目报告	●	○
		项目工作室统计	●	○



# 赛事管理

## 1. 创建赛事

选择“赛事管理—创建赛事”，可设置赛事起止时间、报名、评分时间要求。

The screenshot shows a web interface for creating a competition. The main form has the following fields:

- 赛事Logo: 上传 (Upload)
- 赛事名称: 演示 (Demo)
- 赛事类别: 互联网+创新创业大赛 (Internet+ Innovation and Entrepreneurship Competition)
- 比赛: 比赛 (Competition)
- 上报方式: \* 学生直接上报项目 \* 教师推荐上报项目 \* 只允许平级推荐 (Reporting Method: \* Student direct reporting \* Teacher recommendation \* Only allow peer recommendation)
- 开始时间: 2017-12-01 11:57 (Start Time)
- 报名截止: 2017-12-31 11:57 (Registration Deadline)
- 评分截止: 2017-12-31 11:57 (Scoring Deadline)
- 结束时间: 2017-12-31 11:57 (End Time)
- 赛事介绍: (Competition Introduction)

Buttons at the bottom right: 确定 (Confirm), 取消 (Cancel).

### 使用说明：

- 1) 校级管理员可依据赛程设计，创建校赛初赛、复赛、决赛等各级各类创新创业赛事进行逐级项目选拔。
- 2) 上报模式包括：“学生直接上报项目”、“教师推荐上报项目”和“只允许平级推荐”三种。

- “学生直接上报项目”即赛事发布后，学生能够直接看到赛事信息并报名；
- “教师推荐上报项目”即赛事发布后，学生看不到赛事信息，只有教师账号能够看到赛事信息，并只能从其负责的赛事中推荐项目到这个赛事里；
- “只允许平级推荐”是只允许当前账号以前创建的赛事的项目信息通过项目推荐的方式推荐到当前赛事中。此模式多用于从复赛-半决赛-决赛的流程。

## 2. 定义规则

选择“赛事管理—评审规则”，可依据组委会要求制定评分规则，支持自定义各类赛事、项目的评分标准。

### 评审规则开关：

评审规则分为 5 项，其中：“显示项目排名”，不仅能够限制评委查看，也能限制学生查看。评生和学生均不能看到参赛项目的具体成绩。

选项	操作	描述
显示评分	<input checked="" type="radio"/> 是 <input type="radio"/> 否	是：评委打分后，可直接显示其他评委评分情况。否：不显示其他评委评分。
控制评分	<input type="radio"/> 是 <input checked="" type="radio"/> 否	是：由管理员控制评分起止时间。否：在赛事持续期间内可随时评分。
控制评分规则	<input checked="" type="radio"/> 是 <input type="radio"/> 否	是：总得分为去掉最高分和最低分，取平均分。否：总得分为所有评分平均分（不含0分）。
评分小数位分数	<input type="radio"/> 是 <input checked="" type="radio"/> 否	是：评分为小数位。否：评分为整数位。
显示项目排名	<input checked="" type="radio"/> 是 <input type="radio"/> 否	是：评委可于移动端查看项目最终成绩排名。否：最终成绩排名不显示。



## 使用说明：

- 1) **设置评分规则：**网络项目评审请于“控制评分”选项选“否”；现场评分互动请选“是”。
- 2) **自定义评审标准：**系统内置有常用项目评审标准，也可删除后按教学、比赛要求重新编辑自定义。
- 3) **自定义评分项：**如需分项打分，则按分项创建评审内容与分值。如需直接做总分评审，则只需保留一项规则说明，将分值设为 100 分。

### 3. 报名查看

项目团队可通过网址或“投智圈”手机APP“创建项目工作室”与团队及导师进行在线项目共创，完成项目资料撰写并上传。



#### 使用说明：

- 1) **项目工作室：**提供 PC 版、移动端登录。
- 2) **项目查看：**无赛事时管理员可于后台“信息查询—查看项目”中查阅“未报名参赛项目”中查阅本校创新创业项目基本信息、项目进展。

当有路演、赛事发起时，可直接通知项目团队在 PC 端或投智圈 APP “赛事活动” 中一键报名，详见《项目团队操作说明》。

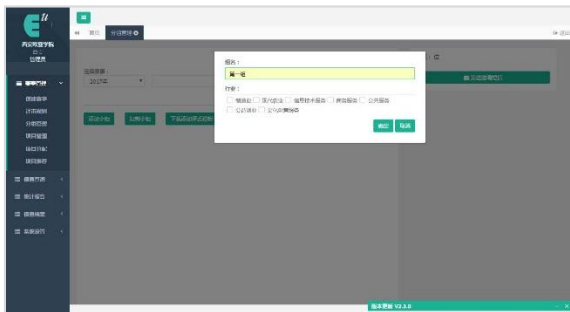


## 使用说明：

- 1) **赛事发布：**当赛事时间开启时，项目团队即可查看赛事介绍及赛事规则，开始准备项目资料。
- 2) **赛事报名：**点击“报名”即可选择参赛项目、参赛类别参加项目评审或比赛。

## 4. 项目分组

选择“赛事管理—分组管理—添加小组”，创建项目分组。



### 使用说明：

- 1) 管理员可依据项目行业分布进行项目分组。
- 2) 如若未做项目分组设置，则无法开始项目评审。

## 5. 评委邀请

依据各项目类别分组后，即开始为不同类别小组邀请并分配评委。

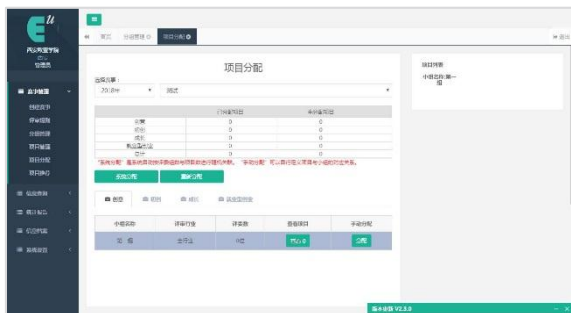
### 使用说明：

- 1) **添加评委：**在各项目组选择“添加”评委，输入评委信息后点击确定即可邀请评委。
- 2) **短信邀请：**所邀请评委信息于右侧显示，点选评委后可集中发送邀请短信，分发评委帐号、密码，登陆方式等信息，无需评委提前注册。
- 3) **选择评委：**对于评委库中已有的评委、教师，则可直接在项目分组中从评委库中“选择”即可。
- 4) **混合评审：**如同一组项目中既有创意组，又有初创组，评委需评审多个类别项目时，可在不同类别项目组中选择“复制评委”。
- 5) **批量导入：**如评委数量较多，可直接下载“添加评委模版”统计后上传评委名单。



## 6. 项目分配

报名结束后，点击“赛事管理——项目分配”在未分配中会显示项目数量，目前系统提供“系统分配”“重新分配”两种方式。



### 使用说明：

- 1) 正常报名结束后选择“系统分配”。则未分配栏显示数字为“0”。
- 2) 如“系统分配”后仍有项目增补报名，则可选择“重新分配”或“手动分配”。
- 3) 选择“重新分配”时增补项目将随机分入已创建小组，如需分配至指定项目小组或按手工抽签的顺序进行评审，请选择“手动分配”操作。

# 评审管理

## 1. 评审进度

校级管理员完成项目分组、邀请评委、项目分配后，可选择“信息查询——评审进度”对评委的评审进度进行实时跟进和沟通。

评审进度

年份: 2022年 | 最新一条记录的时间戳

方式: ☒ 姓名 ☐ 邮箱 ☐ 项目 ☐ 电话

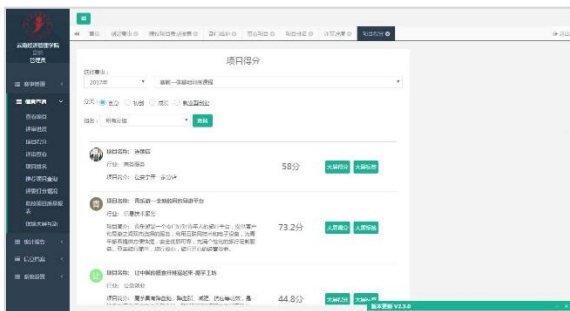
筛选: 所有数据

评审编号	联系方式	已评审数	未评审数	评审占比	查看详情
张文娟	13781739246	10	0	100%	查看详情
赵宇	13005428095	0	10	0%	查看详情
柯智慧	15887060288	8	2	80%	查看详情
孟祥	15246714086	0	10	0%	查看详情
刘雪涛	18487138894	8	2	80%	查看详情
冯永彪	18187104710	2	8	20%	查看详情
曹晓军	15529117636	0	10	0%	查看详情
冯磊	18018756155	0	10	0%	查看详情

版本更新: V2.3.0

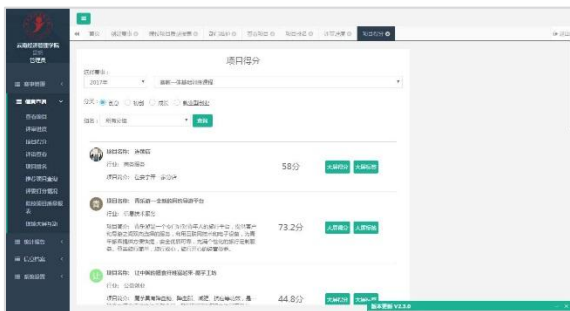
## 2. 评分查询

“信息查询——项目得分”可以依据赛事名称、分类进行项目得分查询。



### 3. 评分评语查询

“信息查询——项目得分”可以依据赛事名称、分类进行项目得分查询。



“信息查询——评语查看”可以汇总各评委对项目团队的评语，进行汇总反馈，支持创新创业项目个性化辅导。



## 4. 项目排名

评审结束，可于“信息查询——项目排名”中依据赛事名称、项目分类进行成绩查询。

项目排名

选择赛事：

2017年

18级专升本选拔赛(2017)

成绩

成绩

成绩

按分数排名

按学校排名

按项目排名

按项目排名

按项目排名

按项目排名

按项目排名

按项目排名

按项目排名

按项目排名

按项目排名

按项目排名

按项目排名

按项目排名

按项目排名

按项目排名

按项目排名

按项目排名

按项目排名

按项目排名

按项目排名

按项目排名

按项目排名

按项目排名

按项目排名

按项目排名

按项目排名

按项目排名

按项目排名

按项目排名

按项目排名

按项目排名

按项目排名

按项目排名

按项目排名

按项目排名

按项目排名

按项目排名

按项目排名

按项目排名

按项目排名

按项目排名

按项目排名

按项目排名

按项目排名

按项目排名

按项目排名

按项目排名

按项目排名

按项目排名

按项目排名

按项目排名

按项目排名

按项目排名

按项目排名

按项目排名

按项目排名

按项目排名

按项目排名

按项目排名

按项目排名

按项目排名

按项目排名

按项目排名

按项目排名

按项目排名

按项目排名

按项目排名

按项目排名

按项目排名

按项目排名

按项目排名

按项目排名

按项目排名

按项目排名

按项目排名

按项目排名

按项目排名

按项目排名

按项目排名

按项目排名

按项目排名

按项目排名

按项目排名

按项目排名

按项目排名

按项目排名

按项目排名

按项目排名

按项目排名

按项目排名

按项目排名

按项目排名

按项目排名

按项目排名

按项目排名

按项目排名

按项目排名

按项目排名

按项目排名

按项目排名

按项目排名

按项目排名

按项目排名

按项目排名

按项目排名

按项目排名

按项目排名

按项目排名

按项目排名

按项目排名

按项目排名

按项目排名

按项目排名

按项目排名

按项目排名

按项目排名

按项目排名

按项目排名

按项目排名

按项目排名

按项目排名

按项目排名

按项目排名

按项目排名

按项目排名

按项目排名

按项目排名

按项目排名

按项目排名

按项目排名

按项目排名

按项目排名

按项目排名

按项目排名

按项目排名

按项目排名

按项目排名

按项目排名

按项目排名

按项目排名

按项目排名

按项目排名

按项目排名

按项目排名

按项目排名

按项目排名

按项目排名

按项目排名

按项目排名

按项目排名

按项目排名

按项目排名

按项目排名

按项目排名

按项目排名

按项目排名

按项目排名

按项目排名

按项目排名

按项目排名

按项目排名

按项目排名

按项目排名

按项目排名

按项目排名

按项目排名

按项目排名

按项目排名

按项目排名

按项目排名

按项目排名

按项目排名

按项目排名

按项目排名

按项目排名

按项目排名

按项目排名

按项目排名

按项目排名

按项目排名

按项目排名

按项目排名

按项目排名

按项目排名

按项目排名

按项目排名

按项目排名

按项目排名

按项目排名

按项目排名

按项目排名

按项目排名

按项目排名

按项目排名

按项目排名

按项目排名

按项目排名

按项目排名

按项目排名

按项目排名

按项目排名

按项目排名

按项目排名

按项目排名

按项目排名

按项目排名

按项目排名

按项目排名

按项目排名

按项目排名

按项目排名

按项目排名

按项目排名

按项目排名

按项目排名

按项目排名

按项目排名

按项目排名

按项目排名

按项目排名

按项目排名

按项目排名

按项目排名

按项目排名

按项目排名

按项目排名

按项目排名

按项目排名

按项目排名

按项目排名

按项目排名

按项目排名

按项目排名

按项目排名

按项目排名

按项目排名

按项目排名

按项目排名

按项目排名

按项目排名

按项目排名

按项目排名

按项目排名

按项目排名

按项目排名

按项目排名

按项目排名

按项目排名

按项目排名

按项目排名

按项目排名

按项目排名

按项目排名

按项目排名

按项目排名

按项目排名

按项目排名

按项目排名

按项目排名

按项目排名

按项目排名

按项目排名

按项目排名

按项目排名

按项目排名

按项目排名

按项目排名

按项目排名

按项目排名

按项目排名

按项目排名

按项目排名

按项目排名

按项目排名

按项目排名

按项目排名

按项目排名

按项目排名

按项目排名

按项目排名

按项目排名

按项目排名

按项目排名

按项目排名

按项目排名

按项目排名

按项目排名

按项目排名

按项目排名

按项目排名

按项目排名

按项目排名

按项目排名

按项目排名

按项目排名

按项目排名

按项目排名

按项目排名

按项目排名

按项目排名

按项目排名

按项目排名

按项目排名

按项目排名

按项目排名

按项目排名

按项目排名

按项目排名

按项目排名

按项目排名

按项目排名

按项目排名

按项目排名

按项目排名

按项目排名

按项目排名

按项目排名

按项目排名

按项目排名

按项目排名

按项目排名

按项目排名

按项目排名

按项目排名

按项目排名

按项目排名

按项目排名

按项目排名

按项目排名

按项目排名

按项目排名

按项目排名

按项目排名

按项目排名

按项目排名

按项目排名

按项目排名

按项目排名

按项目排名

按项目排名

按项目排名

按项目排名

按项目排名

按项目排名

按项目排名

按项目排名

按项目排名

按项目排名

按项目排名

按项目排名

按项目排名

按项目排名

按项目排名

按项目排名

按项目排名

按项目排名

按项目排名

按项目排名

按项目排名

按项目排名

按项目排名

按项目排名

按项目排名

按项目排名

按项目排名

按项目排名

按项目排名

按项目排名

按项目排名

按项目排名

按项目排名

按项目排名

按项目排名

按项目排名

按项目排名

按项目排名

按项目排名

按项目排名

按项目排名

按项目排名

按项目排名

按项目排名

按项目排名

按项目排名

按项目排名

按项目排名

按项目排名

按项目排名

按项目排名

按项目排名

按项目排名

按项目排名

按项目排名

按项目排名

按项目排名

按项目排名

按项目排名

按项目排名

按项目排名

按项目排名

按项目排名

按项目排名

按项目排名

按项目排名

按项目排名

按项目排名

按项目排名

按项目排名

按项目排名

按项目排名

按项目排名

按项目排名

按项目排名

按项目排名

按项目排名

按项目排名

按项目排名

按项目排名

按项目排名

按项目排名

按项目排名

按项目排名

按项目排名

按项目排名

按项目排名

按项目排名

按项目排名

按项目排名

按项目排名

按项目排名

按项目排名

按项目排名

按项目排名

按项目排名

按项目排名

按项目排名

按项目排名

按项目排名

按项目排名

按项目排名

按项目排名

按项目排名

按项目排名

按项目排名

按项目排名

按项目排名

按项目排名

按项目排名

按项目排名

按项目排名

按项目排名

按项目排名

按项目排名

按项目排名

按项目排名

按项目排名

按项目排名

按项目排名

按项目排名

按项目排名

按项目排名

按项目排名

按项目排名

按项目排名

按项目排名

按项目排名

按项目排名

按项目排名

按项目排名

按项目排名

按项目排名

按项目排名

按项目排名

按项目排名

按项目排名

按项目排名

按项目排名

按项目排名

按项目排名

按项目排名

按项目排名

按项目排名

按项目排名

按项目排名

按项目排名

按项目排名

按项目排名

按项目排名

按项目排名

按项目排名

按项目排名

按项目排名

按项目排名

按项目排名

按项目排名

按项目排名

按项目排名

按项目排名

按项目排名

按项目排名

按项目排名

按项目排名

按项目排名

按项目排名

按项目排名

按项目排名

按项目排名

按项目排名

按项目排名

按项目排名

按项目排名

按项目排名

按项目排名

按项目排名

按项目排名

按项目排名

按项目排名

按项目排名

按项目排名

按项目排名

按项目排名

按项目排名

按项目排名

按项目排名

按项目排名

按项目排名

按项目排名

按项目排名

按项目排名

按项目排名

按项目排名

按项目排名

按项目排名

按项目排名

按项目排名

按项目排名

按项目排名

按项目排名

按项目排名

按项目排名

按项目排名

按项目排名

按项目排名

按项目排名

按项目排名

按项目排名

按项目排名

按项目排名

按项目排名

按项目排名

按项目排名

按项目排名

按项目排名

按项目排名

按项目排名

按项目排名

按项目排名

按项目排名

按项目排名

按项目排名

按项目排名

按项目排名

按项目排名

按项目排名

按项目排名

按项目排名

按项目排名

按项目排名

按项目排名

按项目排名

按项目排名

按项目排名

按项目排名

按项目排名

按项目排名

按项目排名

按项目排名

按项目排名

按项目排名

按项目排名

按项目排名

按项目排名

按项目排名

按项目排名

按项目排名

按项目排名

按项目排名

按项目排名

按项目排名

按项目排名

按项目排名

按项目排名

按项目排名

按项目排名

按项目排名

按项目排名

按项目排名

## 现场互动管理

### 1. 大屏抽签

为保证评审公平、高效，系统提供大屏电子自动抽签，请管理员于“信息查询——现场大屏互动——抽签”。



## 2. 大屏得分

为增强现场互动效果，可点击“信息查询——项目得分——大屏得分”，跳转到评委打分界面。管理员可通过点击“开始”，评委开始打分，点击“结束”，则评委不能提交打分。



**使用说明：**如需实名打分，则请于大屏中选择“显示评委姓名”。

### 3. 成绩看板

项目评审过程中，可于现场提供实时成绩发布看板，系统根据现场电子显示屏提供横屏、竖屏两种方式供现场展示，以突显项目评审的“公开、公平、公正”。





## 4. 排名发布

请选择“信息查询——项目排名——大屏显示”进行现场成绩发布，具体显示效果如下：

赛教一体基础训练课程					
第一组					
排名	项目名称	所属院校	类别	评分进度	得分
1	好远轴板灯板模具	云南经济管理学院	创意	4/11	74
2	再远路——全家的网络传播平台	云南经济管理学院	创意	4/11	73.2
3	流行圈心沙画	云南经济管理学院	创意	4/11	63.2
4	临渊生态瓶	云南经济管理学院	创意	4/11	62
5	石贴书柜	云南经济管理学院	创意	3/11	60.3
6	异类淘客营销	云南经济管理学院	创意	3/11	60
7	跨境电商	云南经济管理学院	创意	1/11	58
8	商会	云南经济管理学院	创意	1/11	57
9	虚拟公司	云南经济管理学院	创意	3/11	56
10	让中国的粮食纤维富起来-馒头工坊	云南经济管理学院	创意	4/11	44.8

# 项目质量管理

## 1. 质量报表

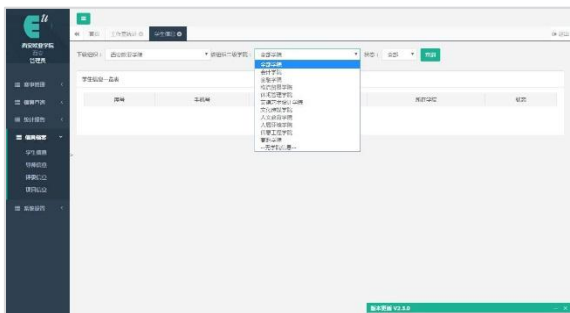
每次项目评审将自动收集项目数量、平均成绩，以供参考把控创新创业项目质量进程。



## 信息档案管理

## 1. 学生信息

系统自动统计所有参与创新创业项目的学员信息情况，包含姓名、所在二级学院、联系方式等。



## 2. 导师信息

所有参与创新创业项目辅导的教师信息档案也将按学院自动收集，统计汇总。

### 3. 评委信息

在创新创业项目辅导、比赛过程中，对于外部导师、评委信息也自动收集入库，支持创新创业导师库运营。



# 数据统计报告

## 1. 项目地图

为快速了解各专业学院创新创业进展，指导各专业结合新技术升级，特设计项目与行业、技术关系地图。

项目与行业、技术关系图		新一代信息技术					
		移动互联网	云计算	大数据	人工智能	物联网	虚拟现实
制造业	1 智能制造	0	0	0	0	0	0
	2 智能制造	0	0	0	0	0	0
	3 工业互联网	0	0	0	0	0	0
	4 智能制造	0	0	0	0	0	0
	5 智能制造	0	0	0	0	0	0
	6 智能制造	0	0	0	0	0	0
现代农业	7 农业技术	0	0	0	0	0	0
	8 农业技术	0	0	0	0	0	0
	9 农业技术	0	0	0	0	0	0
	10 农业技术	0	0	0	0	0	0
	11 农业技术	0	0	0	0	0	0
信息技术	12 云计算	0	0	0	0	0	0
	13 云计算	0	0	0	0	0	0
	14 云计算	0	0	0	0	0	0
	15 云计算	0	0	0	0	0	0

### 使用说明：

- 1) 所有项目行业分布及新技术应用数量实时统计。
- 2) 可供院校作为专业、创业融合进程指导地图。

## 2. 项目报告

### 项目数量：

实时统计全校创新创业项目不同成长阶段的数量、占比总表，并对各专业学院创新创业项目数量与成长阶段做分项统计。

### 行业分布：

快速统计全校创新创业项目行业分布情况总表，以及各专业学院项目行业分布情况。

### 增长趋势：

全校创新创业项目数量增长趋势统计汇总。



衷心感谢您的信任与支持！

**【北京行云尚学科技有限公司 出品】**

<http://www.xytzq.cn>

010-86469638

投智圈技术支持 QQ 群：439245080